

## **Uitleg online Escape Room**

**Jullie gaan een online Escape Room spelen.  
Spannend zeg!  
Hieronder uitleg hoe het in zijn werk gaat.**

1 – Koop op <https://www.kamer51.nl/online-escape-room/> het spel naar keuze. Je betaalt 19,99 euro voor één spelcode. Wil je op meerdere apparaten het spel spelen, koop dan meerdere spelcodes.

2 - Download de app Loquiz uit de appstore (op Android of iOs)

3 – Kijk in de mail voor de inlogcode van het spel

4 – Voer de inlogcode in in de app

5 – Zodra je op start drukt begint het spel. Dus zorg ervoor dat je dan al pen en papier bij de hand hebt en iedereen naar de wc is geweest!

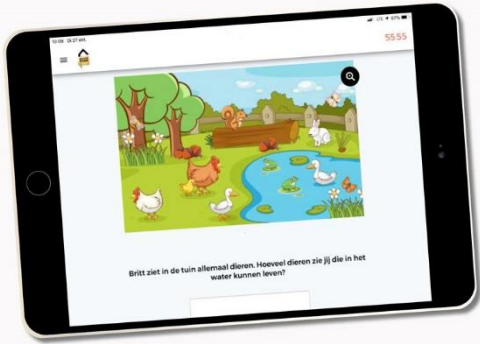
### **FAQ:**

- Je betaalt per spel, niet per persoon. Geef bij aantal dus ook 1 aan, anders krijg je meerdere spelcodes voor hetzelfde spel (zou zonde zijn)
- Codes zijn een jaar geldig. Dus je kan er één aanschaffen en later gebruiken
- Je kan het spel op één app spelen. Dan betekent dus dat iedereen in de buurt moet zijn om het scherm te kunnen zien.

Voor overige vragen kan je contact opnemen met de appbouwer:  
085-0645247

**Op de volgende pagina zijn beschrijvingen te vinden van de verschillende Escape Rooms**

# Beschrijvingen online Escape Room



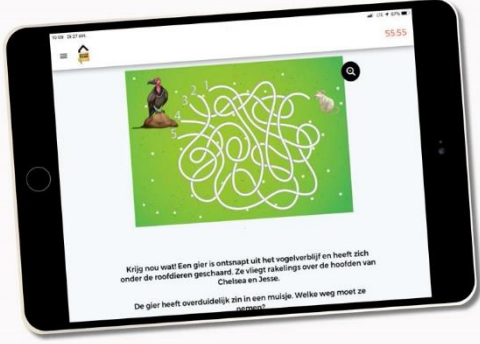
## Boerderij (3-6 jaar)

Stap in de digitale boerderij escape room en help Britt de geheime uitgang van haar konijn Bruintje te vinden! Het konijntje weet elke dag stiekem de boerderij te verlaten, alleen begrijpt Britt niet hoe dit kan... Willen jullie Britt helpen erachter te komen waar Bruintje elke keer naartoe gaat? Deze Escape Room @ Home is geschikt voor kinderen van 3-6 jaar oud.



## Kasteel (6-10 jaar)

Zijn jullie benieuwd waar de geheime uitgang van het oude kasteel aan de Vijfprong zich bevindt? Jasper, Jordi en Jolein wonen er al jaren en hebben jullie hulp nodig om het geheim te ontrafelen. Kunnen jullie ze verder helpen? Deze game is geschikt voor kinderen van 6-10 jaar oud.



## Dierentuin (8-12 jaar)

Chelsea en Jesse zijn stiekem de verlaten dierentuin ingeslopen, alleen wat gebeurt er nu?! Alle alarmbellen gaan af en door de speakers horen ze dat over een uur alle hekken van de dierenverblijven worden geopend... Wat nu?! Jesse en Chelsea haasten zich naar de verblijven om de hekken goed af te sluiten. Helpen jullie ze mee? Deze game is geschikt voor kinderen van 8-12 jaar oud.



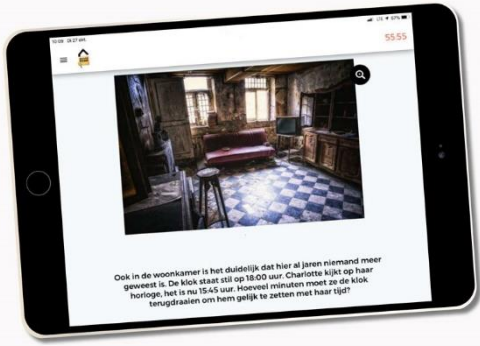
## Landhuis (8-12 jaar)

Hoog in de bergen wonen Elise en Michael bij hun opa in een landhuis. Het liefst gaan ze elke dag naar vriendjes, maar daarvoor hebben ze hun fiets nodig en de fietshokseutel is verdwenen... Met deze Escape Room @ Home helpen jullie Elise en Michael met hun zoektocht naar de sleutel in het grote landhuis. Vinden jullie hem binnen 1 uur? Deze game is geschikt voor kinderen van 8-12 jaar oud.



## Hotel (12+)

Je bent met je vriendin in het 5-star Casino Hotel in Las Vegas. Een hevige storm breekt uit en het gehele hotel moet op slot. Jullie willen toch graag naar buiten en hebben gehoord dat er ergens een geheime uitgang zit. Kraken jullie alle codes en ontsnappen jullie uit het hotel? Deze game is geschikt voor kinderen van 12 jaar en ouder.



## Spookhuis (12+)

Charlotte en Rowan houden van wilde avonturen en hebben besloten om het verlaten 'spookhuis' in het bos te betreden. Het gerucht gaat dat er mensen naar binnen zijn gegaan en er nooit meer uit zijn gekomen... Zijn jullie net zo dapper en durven jullie een kijkje te nemen in het spookhuis? Deze game is geschikt voor kinderen van 12 jaar en ouder.



## Manhattan (16+)

Mitchel en Erica leven op de 67e verdieping van een penthouse in New York. Ze wilden lekker van de zon gaan genieten in Central Park, maar er is een grote storing in het hele gebouw. Alles draait nog 1 uur op de noodstroom en dus kan je de lift nog snel gebruiken, maar dan moet wel eerst de veiligheidscode ontcijferd worden... Helpen jullie Mitchel en Erica? Deze game is geschikt voor iedereen vanaf 16 jaar en ouder.



## Oriënt Express (16+)

Terwijl jullie genieten van een heerlijke cocktail in de VIP-coupé in de Oriënt Express naar Istanbul stopt de trein opeens... Wat een mooie reis langs de welbekende Europese steden zou moeten zijn veranderd in een nachtmerrie. Jullie zitten vast en moeten zo snel mogelijk bij de locomotief zien te komen. Kunnen jullie het probleem op tijd oplossen? Deze game is geschikt voor iedereen vanaf 16 jaar en ouder.



## Onbewoond Eiland (moeilijkste van de 16+)

Jullie zijn op vakantie in Thailand en genieten van een prachtige zeiltocht langs de vele eilanden. Na een tijdje zeilen komen jullie aan bij een mooi eiland en zien in de verte iets gekks. Met de verrekijker zien jullie met grote letters SOS op het strand staan. Uiteraard gaan jullie direct op onderzoek uit! Deze game is geschikt voor iedereen vanaf 16 jaar en ouder.